

# 「TOHOシネマズ すすきの」 11月30日（木）グランドオープン “ドルビーシネマ”北海道初上陸

PREMIUM  
THEATER Dolby Cinema 轟音  
GO/ON THEATER

TOHOシネマズ株式会社は、東急不動産株式会社、株式会社竹中工務店、株式会社イトーヨーカ堂、株式会社アインファーマシーズ、株式会社キタデンが北海道札幌市中央区のススキノラフィラ跡地に建設中の複合商業施設「COCONO SUSUKINO(ココノ ススキノ)」内に10スクリーン、1,732席のシネマコンプレックス「TOHOシネマズ すすきの」を2023年11月30日(木)に開業します。

TOHOシネマズ すすきのでは、すでに導入を発表しているTOHOシネマズ独自規格の特殊シアターである“プレミアムシアター”と“轟音シアター”に加え、ドルビーラボラトリーズ社が開発した最新の高品質シアターである“DolbyCinema®(ドルビーシネマ)”の導入を決定しました。

3種類の特徴的なシアターに併せ、一般的なシアターにおいても品質向上に取り組み、全てのシアターでの鑑賞環境の向上を目指しています。様々な鑑賞環境を整え、多彩な映像コンテンツを上映することで、札幌のお客様に新しい映像体験を提供します。



日本有数の繁華街の一つである“すすきの”の玄関口において大勢のお客様にご利用いただけるように都会的でありながら安心感のあるシネマデザインを計画しています。ロビーに続く共用部もシネマ仕様にデザインすることで非日常感を演出、シネマがある5階に足を踏み入れた瞬間から映画鑑賞が始まります。



※TOHOシネマズ すすきの ロビーイメージ

## 北海道初上陸 『 Dolby Cinema®(ドルビーシネマ) 』

本年4月に開業しましたTOHOシネマズ ららぽーと門真に続き、音響と映像の最新テクノロジーを用いた高品質シアター“ドルビーシネマ”を導入します。ドルビーシネマは、驚異的なコントラストと圧倒的な明るさの表現により色鮮やかでリアルな映像を創り出す“ドルビービジョン”と、息をのむほどリアルなサウンドが周りを流れる“ドルビーアトモス”に、卓越したシアターデザインを組み合わせることで、映画館を最高に魅力的な空間へと変貌させます。



※イメージ



## ドルビーシネマの3大要素

### ● ドラマチックな映像 Dolby Vision® (ドルビービジョン)

最先端の光学・映像処理技術を採用したドルビービジョンは、他の映像技術を凌駕するほどの高輝度・高コントラストな映像を実現する最新鋭のハイダイナミックレンジ(HDR)映像技術です。驚異的な輝度、深い暗部の表現、ビビッドな色彩が壮大なインパクトをもってあらゆる瞬間を余すことなく映し出します。

### ● 心揺さぶるオーディオ Dolby Atmos® (ドルビーアトモス)

立体音響技術であるドルビーアトモスは、天井や壁面に配した多数のスピーカーにより、これまでにないリアルなサウンドでシアター内を満たし、音を縦横無尽に移動させることで、まるで映画の中に入り込んだような臨場感を味わうことを可能にします。

### ● 究極のシアターデザイン

映画を観るために考え抜かれたシアターデザイン(インテリアカラー、空間デザイン、座席アレンジメント)によって、最高の環境の中で作品に没入することができます。シアターのエントランスには横長のスクリーンが設置され、これから始まる映画鑑賞への期待感を高めます。



※シアター内(TOHOシネマズ ららぽーと門真)



※シアターエントランス(TOHOシネマズ ららぽーと門真)

※ Dolby, ドルビー, Dolby Cinema, Dolby Atmos, Dolby Vision, およびダブル D 記号は、アメリカ合衆国またはその他の国におけるドルビーラボラトリーズの商標または登録商標です。

## “最高の映画体験”を追求した「プレミアムシアター」

映画館にとって「映像」「音響」「座席」は重要な要素であり、これらの本質を追求し、こだわり抜いたのが、TOHOシネマズのハイエンドシアターである“プレミアムシアター”です。TOHOシネマズ独自規格により高いコストパフォーマンスを実現します。



※イメージ

### ● ラージスクリーン “TCX®”



TOHOシネマズ独自規格のラージスクリーン「TCX®」を採用。壁面一杯(Wall-to-Wall)に張られた高品質・大規模スクリーンは、映像コンテンツの持つ迫力や繊細さを存分に引き出します。TOHOシネマズ すすきので最大となる横幅 17.0mのスクリーンを設置します。

### ● プレミアムサウンド



シアター形状に最適化した形でスピーカーをカスタマイズすることで、広帯域で高精細な出力を可能にし、映画作品ごとの忠実な音の再生を実現。アーティストであり、音のエンジニアとしても実績のある『LOVE PSYCHEDELICO (ラブ・サイケデリコ)』のNAOKI氏が音響調整を監修し、これまでにないリアルなサウンドを実現します。

### ● プレミアムシート



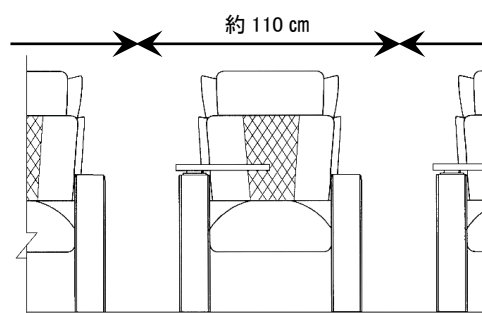
プライベート空間が確保された広々とした座席は、ラグジュアリーな非日常を演出し、映画への没入感をより高めます。プレミアムシアターにはプレミアムシートを7席、ワイド コンフォート シートを24席設置します。

## 没入感を高める特別席「プレミア シート」「ワイド コンフォート シート」

TOHOシネマズは映像コンテンツをより味わい尽くしていただくために、座席の品質向上に努めています。TOHOシネマズ すすきでは、2つの特別席を導入します。座り心地の良さはもちろんのこと、隣席のことを気にせず映像コンテンツに向き合えるように、座席ごとの間隔を拡げ一人当たりの座席スペースを確保することにこだわりました。

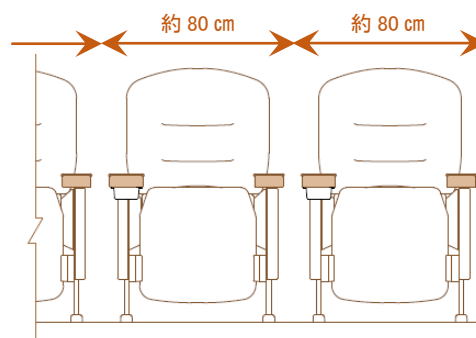
### < プレミア シート >

後述のワイド コンフォート シートのさらに上に行く重厚かつ最高品質の座席を SCREEN8(プレミアムシアター)と SCREEN10(ドルビーシネマ)に設置します。圧倒的なラグジュアリー感を醸し出す座席と隣席と完全に切り離された座席スペースは、映画館ならではの“非日常感”を増すことを可能にし、映像コンテンツへの没入感を最大に高めることを約束します。

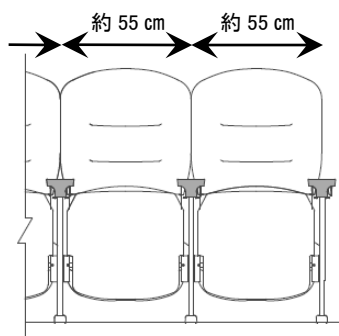


### < ワイド コンフォート シート >

上品な色合いの革張りシートは、シンプルでありながらも高級感に溢れています。当社通常の一般席より横幅を 25 cmほど拡げ、約 1.5 倍の座席スペースを確保、さらに前後幅も通常よりも約 10 cm拡げることでよりゆったりとしたパーソナル空間を実現します。5 シアターに全 137 席を設置します。



### < 通常の一般席 >



## 空気を震わせるサウンド体験「轟音シアター」

「音の体感・迫力あるサウンド」に特化したシアターです。轟音シアターのサウンドシステムは、高精細な再生が可能な“大型 3Way メインシステム”、スピーカーユニットを向かい合わせて駆動させることで通常の 1.5 倍～2 倍のパワーを発揮する“アイソバリックサブウーハーシステム”、そしてメインシステムに劣ることなく広帯域で高精細な再生が可能な“3Way サラウンドシステム”から構成されます。シアター内には特徴的な形状のサブウーハーをスクリーン前に設置し、轟音ながら繊細な音響を体感することができます。



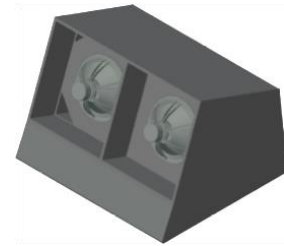
※イメージ



・ステージスピーカー（大型 3Way メインシステム）  
歪のない伸びやかな高域、驚くほどリアルな中域、そしてパワーをロスすることなく正確な低域再生を実現します。



・サラウンドスピーカー  
（3way サラウンドシステム）  
2Way 同軸ドライバーに 2 つのコーン型ウーハーを配置した広帯域型 3Way システムです。特徴的なキャビネットのフォルムとドライバーの配置は、理想的な音の広がりや立体感を得るために厳密に計算された結果であり、最も効果的にエフェクト音が客席を包むように考えられています。



・アイソバリックサブウーハー  
力感に溢れ、より正確に低域を再生するアイソバリック方式を採用したサブウーハーは、映画の醍醐味とも言える効果音や音楽を高揚させるキックドラムやベース音のエネルギーをロスすることなく再生します。

### <過去最大の轟音シアター>

TOHOシネマズ すすきのが全国で 7 番目の導入劇場になります。座席数、スクリーンサイズは過去最大の規模、日本で最も大きい轟音シアターで大迫力の映像と音響をお楽しみください。

### 施設概要

<u>10 スクリーン、1,732 席</u>	一般席	ワイド コンフォート シート	プレミア シート	総座席数 (内)車椅子席
SCREEN 1	87 席			89 席 (2 席)
SCREEN 2	170 席	39 席		211 席 (2 席)
SCREEN 3	114 席			116 席 (2 席)
SCREEN 4	75 席			77 席 (2 席)
SCREEN 5	155 席	36 席		193 席 (2 席)
SCREEN 6	163 席			165 席 (2 席)
SCREEN 7	92 席			94 席 (2 席)
SCREEN 8 TOHO CINEMAS PREMIUM THEATER	288 席	24 席	7 席	321 席 (2 席)
SCREEN 9 轟音 GO/ON THEATER	189 席	12 席		203 席 (2 席)
SCREEN10 Dolby Cinema	228 席	26 席	7 席	263 席 (2 席)

## <北海道初導入>

- **ドリンクステーション**

定額でお好きなドリンクがおかわり自由になる「ドリンクステーション」を北海道で初めて導入します。コールドドリンクからココア、ミルクティーなどのホットドリンクまで幅広いラインナップとなっています。映画の上映前、上映中、上映後、それぞれのシチュエーションでお楽しみください。



※イメージ

- **COSTA COFFEE**

北海道内シネマコンプレックスにて初導入（ドリンクステーション対象外）  
COSTA COFFEE は、1971 年、イタリア出身のセルジオとブルーノのコスタ兄弟がロンドンにて創業し、現在 45 カ国にて展開するヨーロッパ No.1※カフェブランドです。

※店舗数ベース(アレグラ社 2021 年ワールドコーヒーポータル調査)



- **モバイルチケット**

インターネットチケット販売“vit®”で購入したチケット(2次元コード)で入場できるサービスです。チケット発券の手間が省け、スムーズな入場が可能になります。



※イメージ

- **シネマイレージカード**

6 回観たら 1 回無料になるTOHOシネマズの会員カードです。

毎週火曜日はカード提示で 1,300 円！



12 月 22 日(金)公開に合わせた全国展開に先駆けて、  
『劇場版 SPY×FAMILY CODE: White』シネマイレージカード  
数量限定で先行発行決定！

- **所在地**

北海道札幌市中央区南 4 条西 4 丁目 1 番 1

地下鉄「すすきの駅」直結