

## 映画の宮殿 ザ・ムービーパレス

### “TOHOシネマズ日比谷” 3月29日(木)オープン

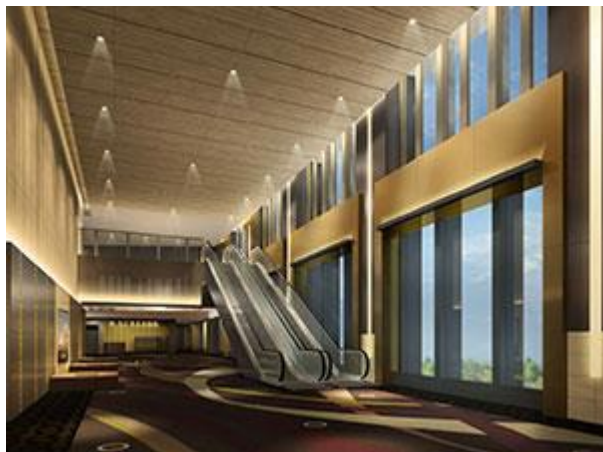
TOHOシネマズ株式会社は、千代田区有楽町に都内最大級となる13スクリーン約2800席※1の「TOHOシネマズ日比谷」を開業します。

“映画の宮殿 THE MOVIE PALACE (ザ・ムービーパレス)”をコンセプトに造られたTOHOシネマズ日比谷は、これまでの劇場にはない極上の空間を提供し、日比谷公園を一望できる開放的なロビーは、お客様を都会の喧騒から離れた“ムービーパレス”へと誘います。

“最高の映画体験”を追求した『TOHOシネマズ プレミアム シアター』※2は、プレミアム ラージ フォーマット、プレミアム サウンド、プレミアム シートの「三つのプレミアム」を提供し、これまでにない圧倒的な臨場感と上質な空間をお約束します。

東宝グループ創業の地において日比谷の映画・演劇の歴史を継承しながら、東京宝塚劇場、シアタークリエといった演劇の劇場と一体になり、日本が世界に誇れる映画・演劇の街、“HIBIYA・ブロードウェイ”を目指します。

#### TOHOシネマズ日比谷 イメージ



※1: 東京ミッドタウン日比谷内に11スクリーン/約2200席に加え、スカラ座・みゆき座を改装し一体運営する事で13スクリーン/約2800席のシネマコンプレックスとなります。

※2: 1番スクリーンがTOHOシネマズ初の「TOHOシネマズ プレミアム シアター」(プレミアム ラージ フォーマット“TCX”、プレミアム サウンド“カスタムオーダーメイドスピーカーシステム”、プレミアム シート“プレミア ラグジュアリー シート”&“プレミア ボックス シート”、舞台装置を導入)になります。

## TOHOシネマズ日比谷の三つのプレミアム

### 『プレミアム ラージ フォーマット』

#### 1. 「イマーシブ・サウンド・システム」対応の“IMAX®デジタルシアター”

“IMAX®デジタルシアター”の次世代サウンド・システムは、従来の究極のサウンドおよび臨場感に加え、大きなパワーと精密さを体験できます。この新しいサウンド・システムは、12個の独立したチャンネルにサブ・バスを加えたものへとアップグレードされたシステムです。※4 番スクリーン採用 ※IMAX®は IMAX CORPORATION の登録商標です。



#### 2. 「TCX®」(TOHO CINEMAS EXTRA LARGE SCREEN)

TOHOシネマズが自信をもって贈る、独自規格による圧倒的な巨大スクリーン「TCX®」は、迫力のある映像に没入できる贅沢な映画鑑賞環境をご提供致します。

- ▶ Wall-to-Wall(左右の壁から壁まで)の壁一面に広がったスクリーン
  - ▶ 同規模の座席数のスクリーンよりも画面サイズを約 120%拡大
- ※1 番スクリーン(TOHO シネマズ プレミアム シアター)、5 番スクリーンに採用



### 『プレミアム サウンド』

#### 1. 「カスタムオーダーメイドスピーカーシステム」

コンサートホールのようなプレミアム サウンドを商業映画館では日本初となるシアターの形状に最適化した形で導入。国内有数のホールにカスタムスピーカーの納入実績を持つ(株)イースタンサウンドファクトリーと(株)ジーベックスのコラボレーションにより、劇場に最適な形で設計されたスピーカーは、これまでにない良質な音響空間を造りだします。

- ▶ ライブや演劇に対応できるハイパワーユニットを使用したステージスピーカー
  - ▶ ステージスピーカーのように構成されたサラウンドスピーカーにより、一体感のある迫力のサウンドを実現
- ※1 番スクリーン(TOHO シネマズ プレミアム シアター)に採用

#### 2. 「Dolby Atmos®(ドルビーアトモス)」

ドルビーラボラトリーズ社が提供する「ドルビーアトモス」は、天井を含めて増設されたスピーカーと独自のシネマプロセッサーにより、映画サウンドに、自然でリアルな音場をつくり出し、観客をストーリーに引き込みます。

- ▶ 天井に設置されたスピーカーにより高さを含む 3 次元的な表現が可能
- ▶ スピーカー毎に自在に音を配置し、移動させることが可能 ※5 番スクリーンに採用



#### 3. 「スカルプト サウンド システム」

JBL社が提供する新音響システムを日本初で導入。独自の設計思想に基づいて開発されたスピーカーと設置方法によってサウンドのスイートスポットを大幅に広げます。 ※6 番、9 番スクリーンに採用

### 『プレミアム シート』

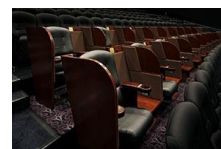
#### 1. 「プレミア ラグジュアリー シート®」

フットレストの付いた革製のリクライニングシートで、よりラグジュアリーに、ゆったりとした空間で映画をご鑑賞いただけます。 ※1 番スクリーンに採用



#### 2. 「プレミア ボックス シート®」

海外のエアラインでも採用されている革張りのシートに、重厚な木目調のボックスで仕切られたセミプライベートな空間で、映画の世界に没入できます。 ※1、5、9 番スクリーンに採用



※座席はイメージになります。

## TOHOシネマズ日比谷

	スクリーン	座席数	プレミアム スクリーン	プレミアム サウンド	プレミアム シート
東京ミッドタウン	プレミアム シアター(1)	459 席	TCX <sup>®</sup>	カスタムスピーカー	PLS & PBS
日比谷	2	100 席			
	3	100 席			
	4	341 席	IMAX <sup>®</sup>	イマーシブ・サウンド	
	5	397 席	TCX <sup>®</sup>	ドルビーアトモス	PBS
	6	100 席		スカルプトサウンド	
	7	153 席		VIVE オーディオ	
	8	122 席		VIVE オーディオ	
	9	259 席		スカルプトサウンド	PBS
	10	100 席			
	11	100 席			
	東京宝塚ビル	12	491 席		
地下	13	108 席			
		2,830 席			

※ 各スクリーンの座席数は車いす席を含みます、また座席数は予定となります。

※ PLS: プレミア ラグジュアリー シート / PBS: プレミア ボックス シート

※ VIVE オーディオ: 複数のスピーカーを直線状に並べたラインアレイ方式により、音の指向性が高まり、音が上下に拡散しないため、客席の前方から後方まで均一に音を届けることを可能にし、劇場内の「音のスイートスポット」を拡大します

## TOHOシネマズスカラ座・みゆき座 休館スケジュール

- ▶ TOHOシネマズスカラ座 / 2018年2月24日より改装工事の為休館となります。
- ▶ TOHOシネマズみゆき座 / 2018年2月3日より改装工事の為休館となります。

※スカラ座・みゆき座はリニューアルを行い、TOHOシネマズ日比谷の12、13番スクリーンとして一体運営をして参ります。

## 劇場住所

- ▶ スクリーン1~11番 / 東京都千代田区有楽町一丁目1番2号  
「東京ミッドタウン日比谷」4階
- ▶ スクリーン12・13番 / 東京都千代田区有楽町一丁目1番3号 東京宝塚ビル